

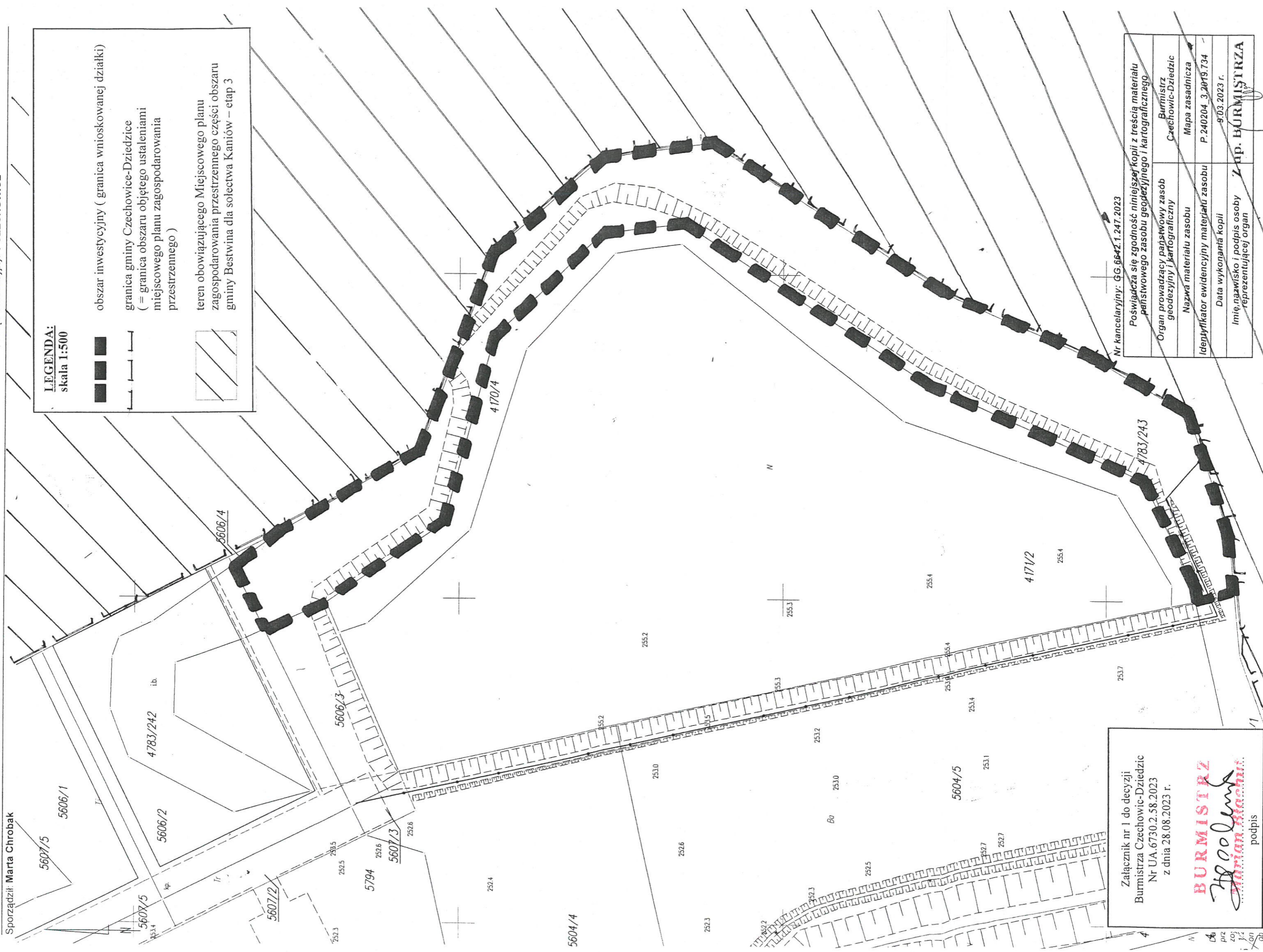
Sporządził: Marta Chrobak

LEGENDA:
skala 1:500

obszar inwestycyjny (granica wnioskowanej działki)

granica gminy Czechowice-Dziedzice
(= granica obszaru objętego ustaleniami
miejscowego planu zagospodarowania
przestrzennego)

teren obowiązującego Miejscowego planu
zagospodarowania przestrzennego części obszaru
gminy Bestwina dla sołectwa Kaniów – etap 3



Załącznik nr 1 do decyzji
Burmistrza Czechowic-Dziedzic
Nr UA.6730.2.58.2023
z dnia 28.08.2023 r.

BURMISTRZ
Marian Kuchniak
podpis

Nr kancelaryjny: GG.6642.1.247.2023

Poświadczam się zgodność niniejszej kopii z treścią materiału państwowego zasobu geodezyjnego i kartograficznego.

Organ prowadzący państwowy zasób geodezyjny i kartograficzny	Burmistrz Czechowic-Dziedzic
Nazwa materiału zasobu	Mapa zasadnicza
Identyfikator ewidencyjny materiału zasobu	P.240204_3.2019.734
Data wykonania kopii	9.03.2023 r.
Imię, nazwisko i podpis osoby reprezentującej organ	DR. BURMISTRZA